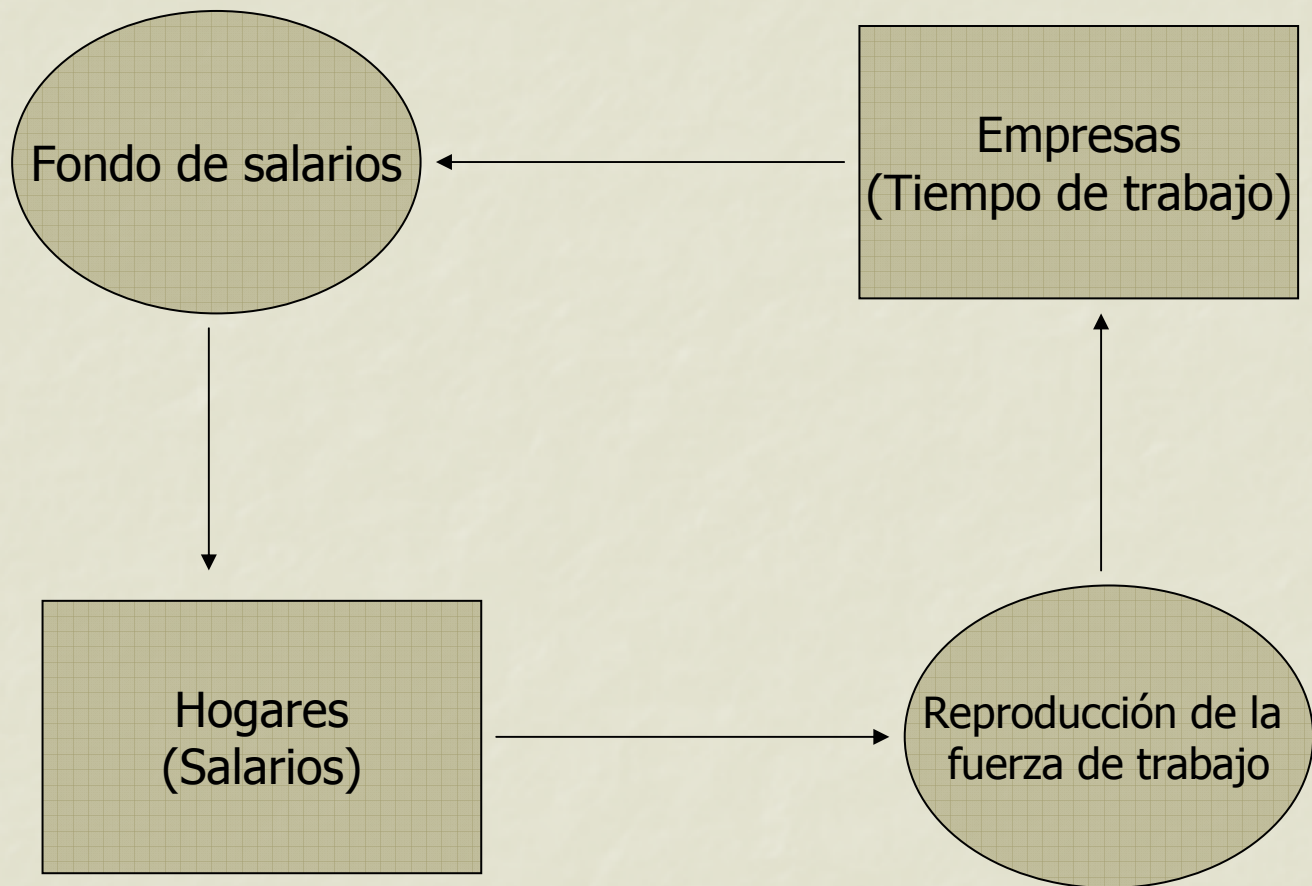
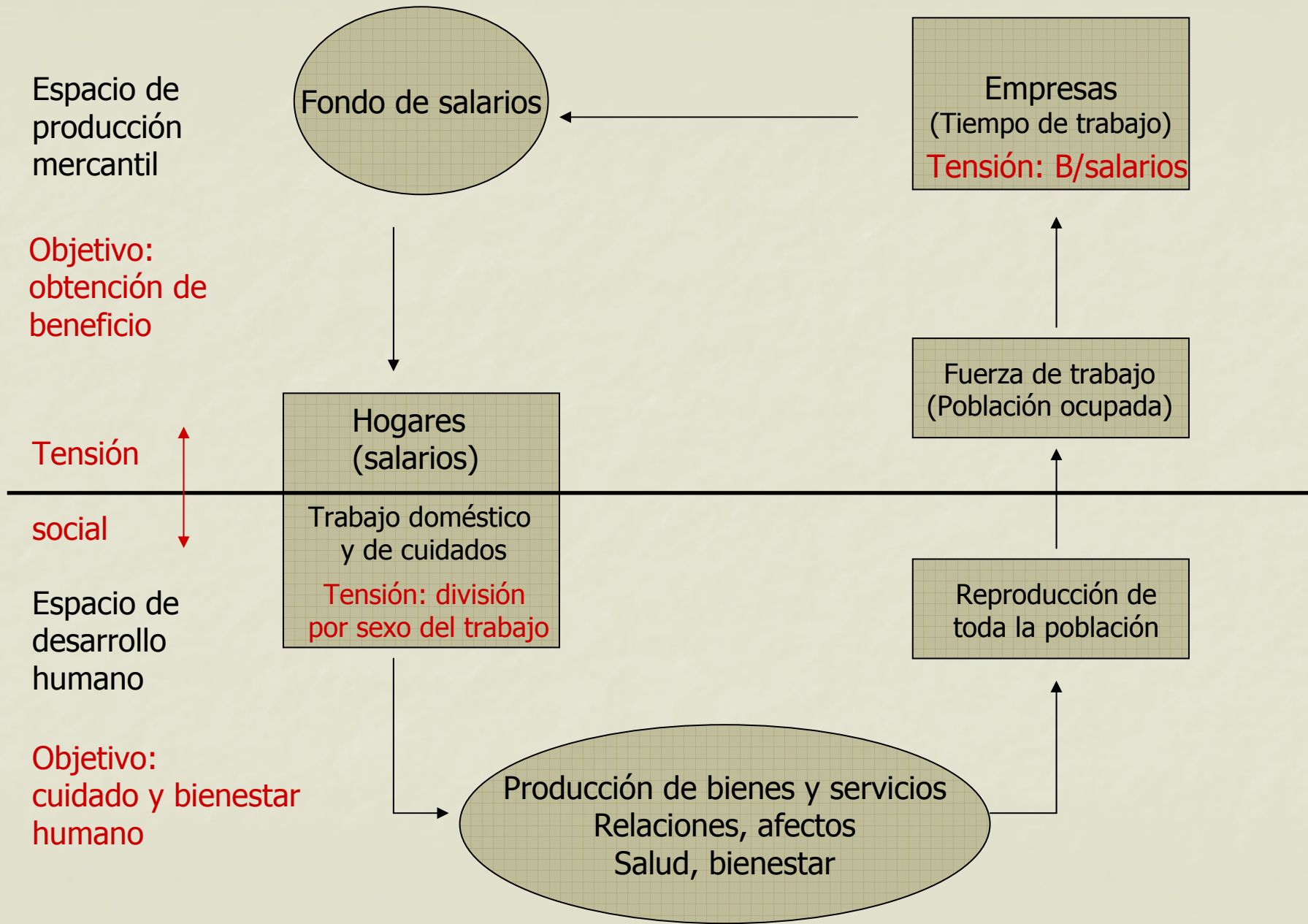


CRISIS, CUIDADOS Y SOSTENIBILIDAD

CRISTINA CARRASCO
EL ESCORIAL - JULIO 2009

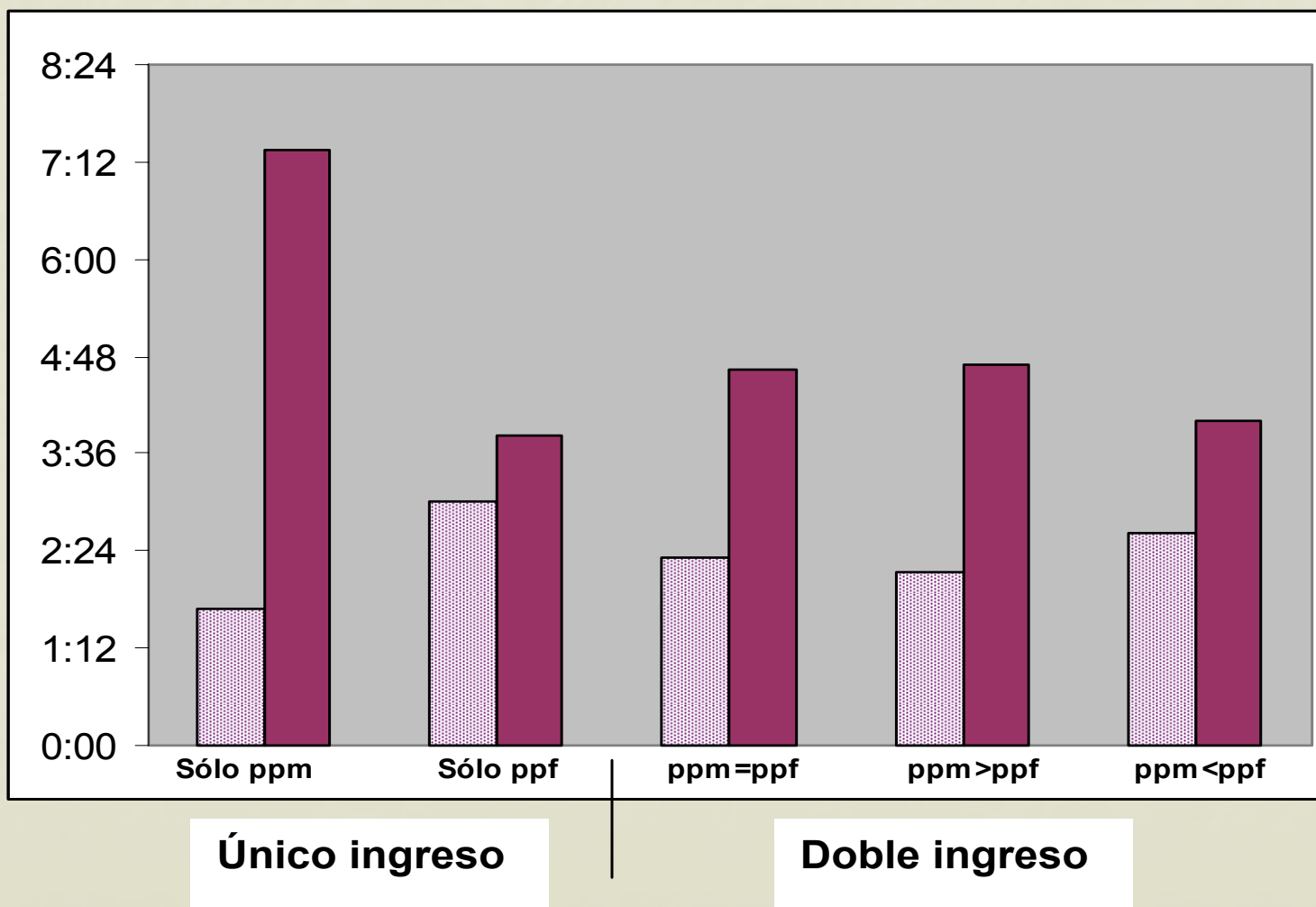




Tiempo total de trabajo de la población de Cataluña 2002 (millones de horas anuales)

	Hombres	Mujeres	Total
Trabajo de mercado	4.089,82	2.332,39	6.422,21
Trabajo familiar doméstico	2.044,91	5.142,27	7.187,18
Total de trabajo	6.134,73	7.474,66	13.609,39

Tiempo medio dedicado al TFD por las ppm y ppf en función del régimen de ingresos (horas y minutos diarios).



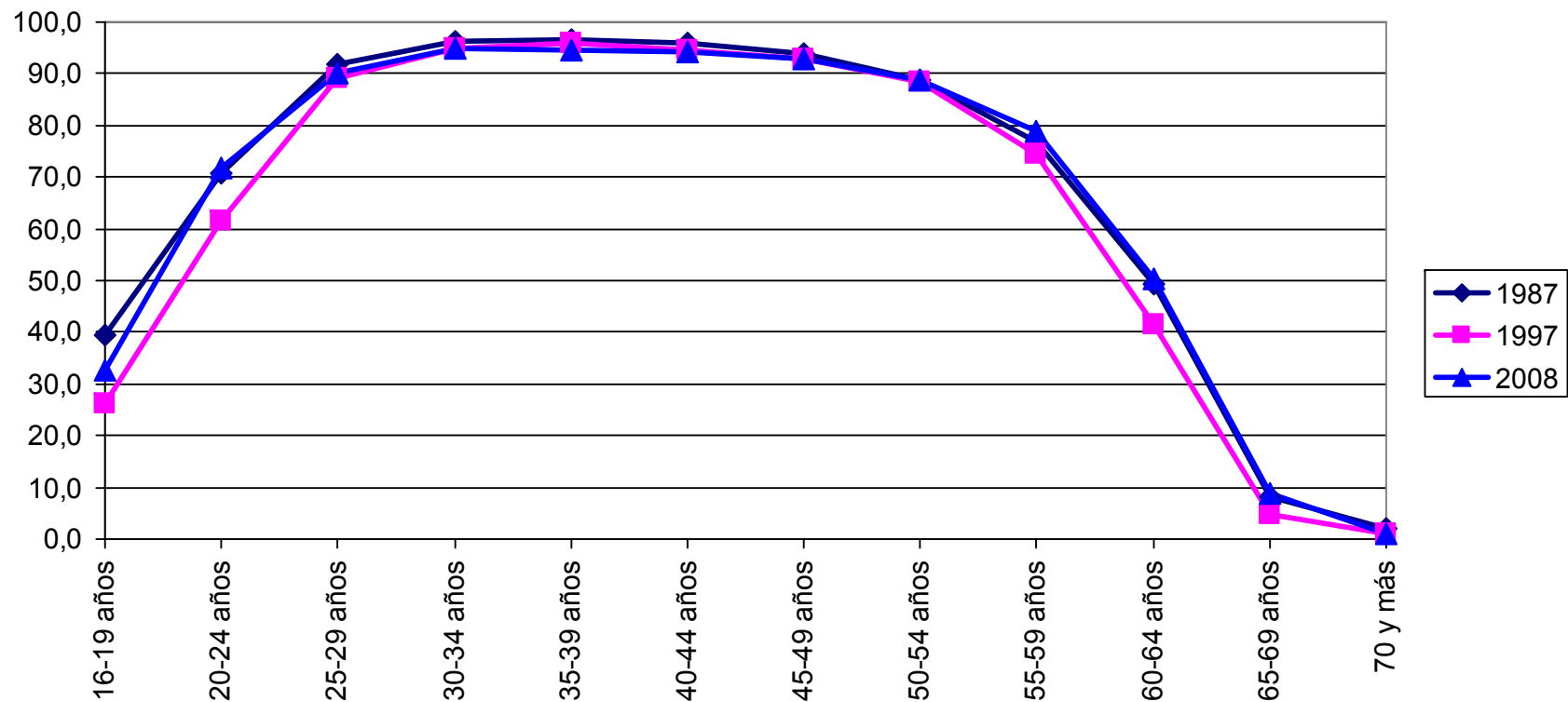
RANGOS DE DÉFICIT Y SUPERÁVIT

- DÉFICIT – B: -25 horas y más
- DÉFICIT – A: -0,5 a -25 horas
- EQUILIBRIO: -0,5 a +0,5 horas
- SUPERÁVIT – A: +0,5 a +11,5 horas
- SUPERÁVIT – B: +11,5 horas y más

DÉFICIT Y SUPERÁVIT DE CUIDADOS

	PPM (%)	PPF (%)
DÉFICIT - B	29,1	1,3
DÉFICIT - A	60,3	15,5
EQUILIBRIO	1,3	1,0
SUPERÁVIT - A	6,6	29,5
SUPERÁVIT - B	2,7	52,6
TOTAL	100	100

Participación laboral masculina



Participación laboral femenina

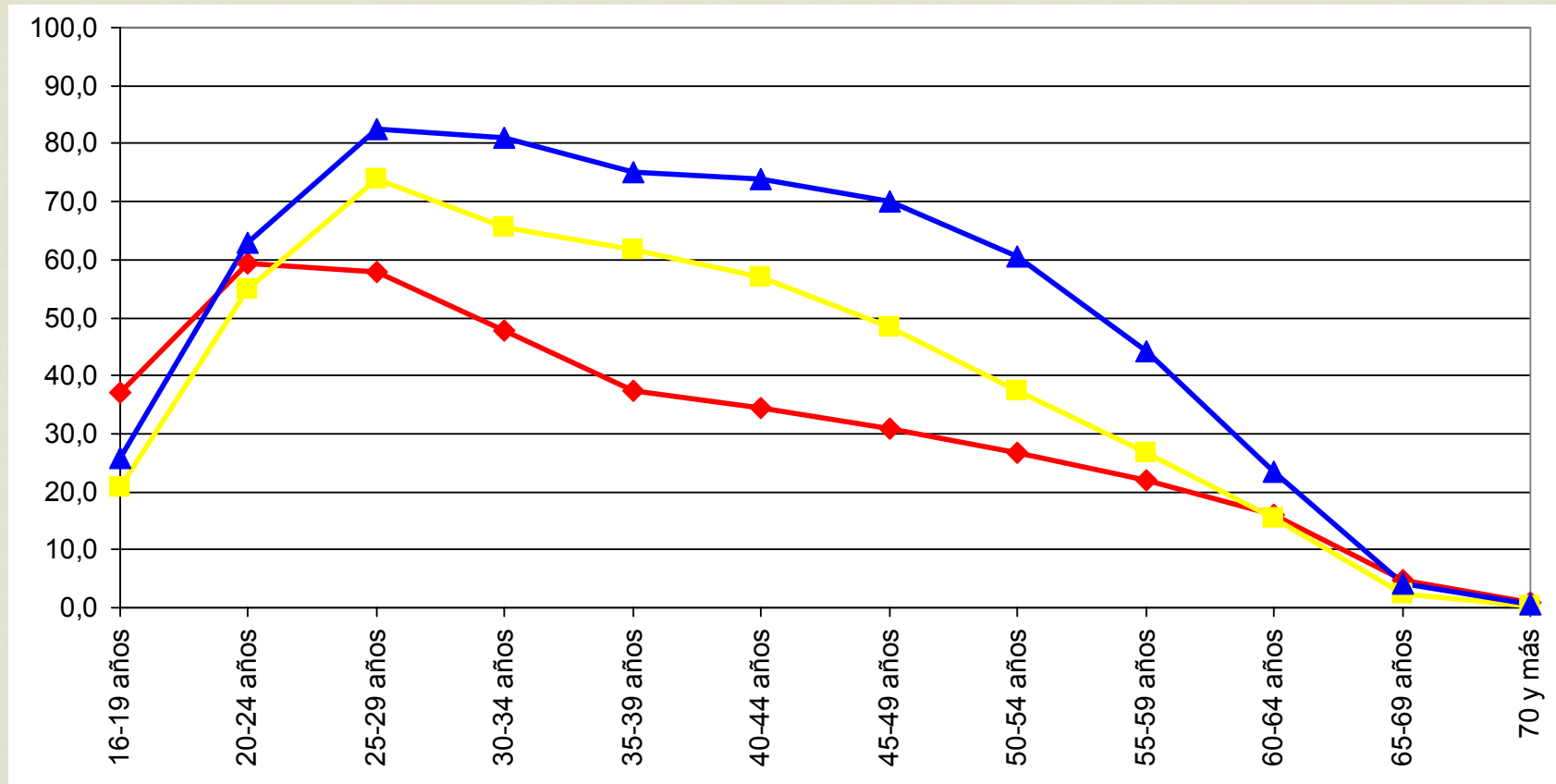
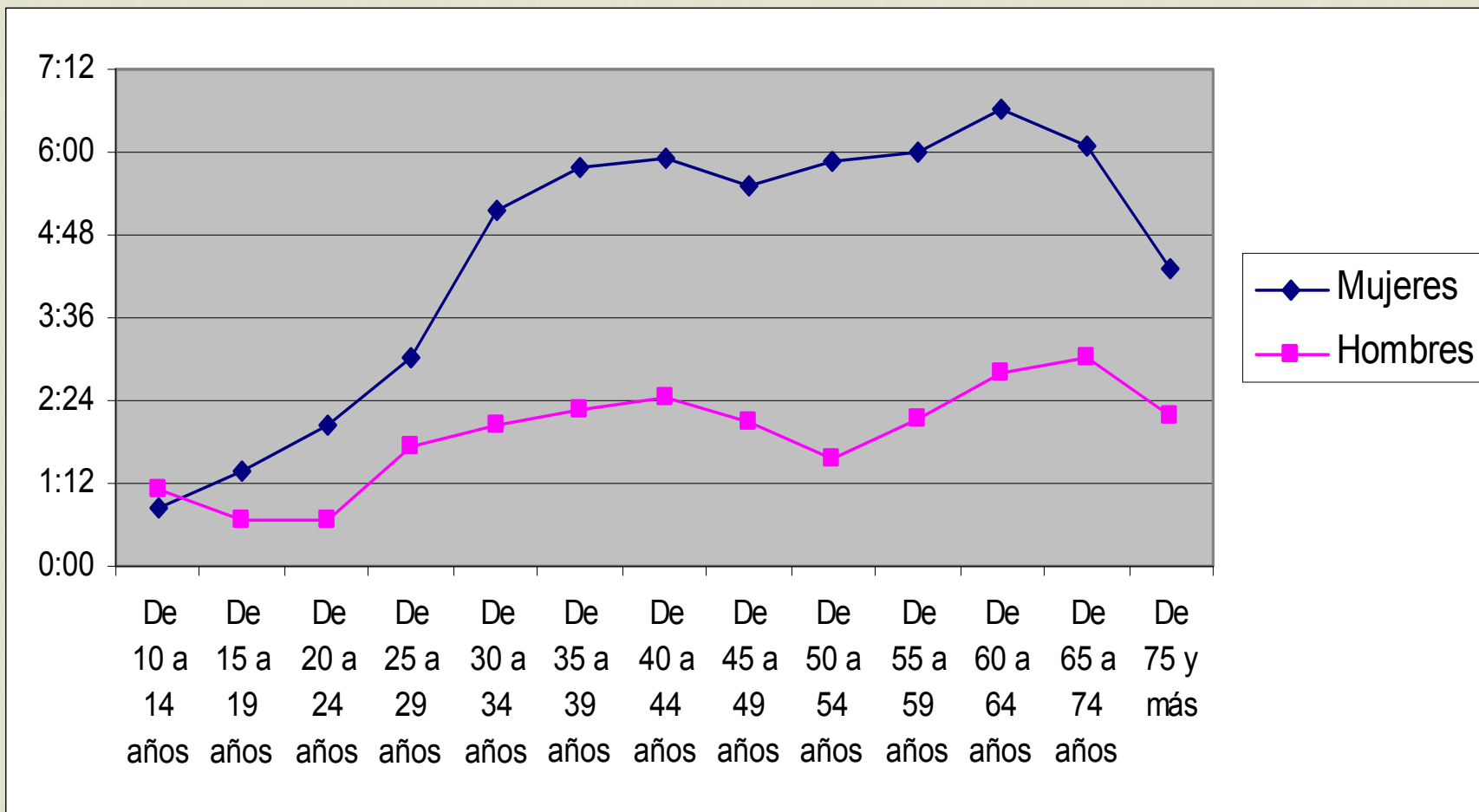
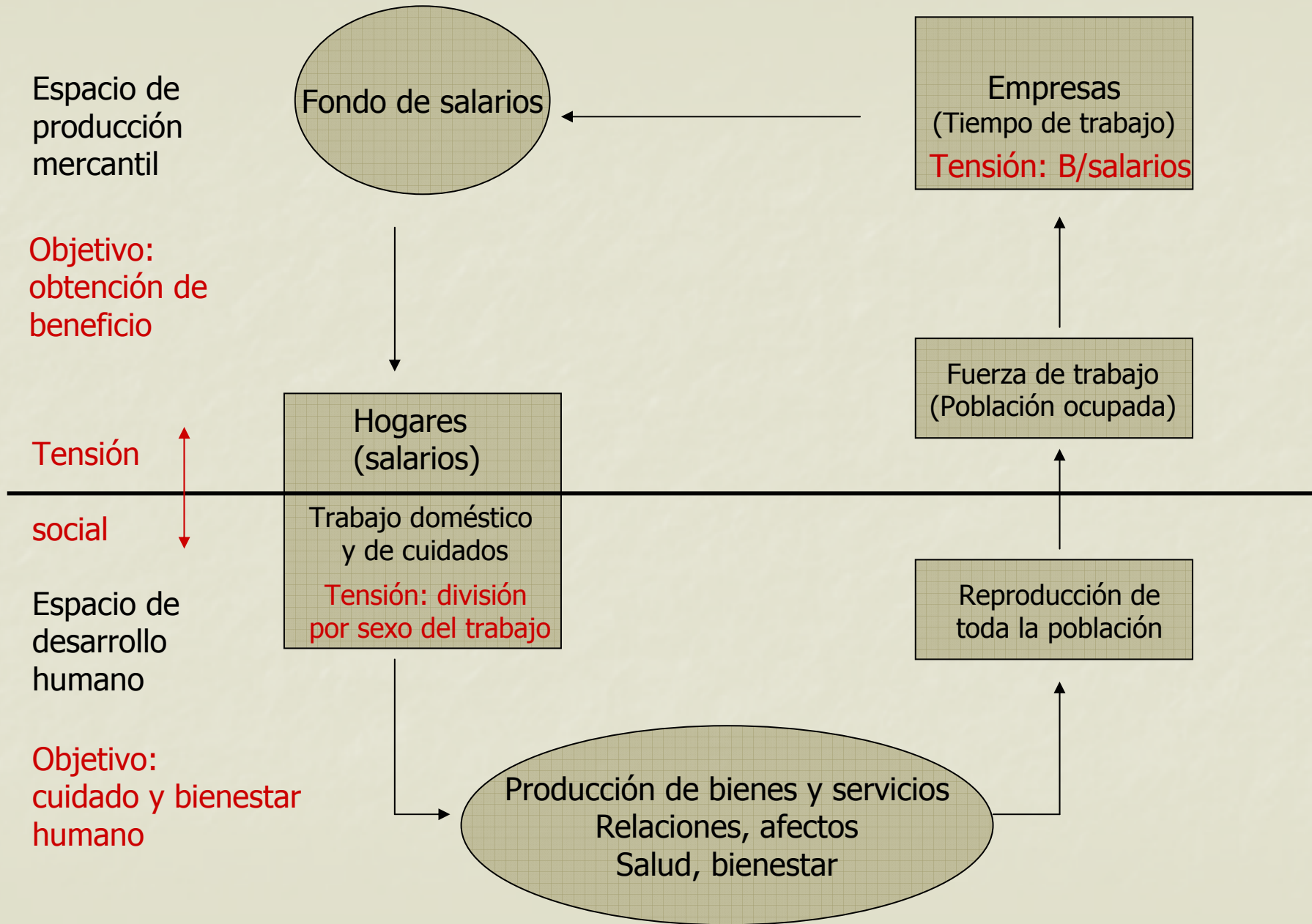


Gráfico 4.2. Tiempo medio social de trabajo familiar doméstico por grupos de edad





Energía solar

Calor

Recursos renovables y no renovables

Residuos

