

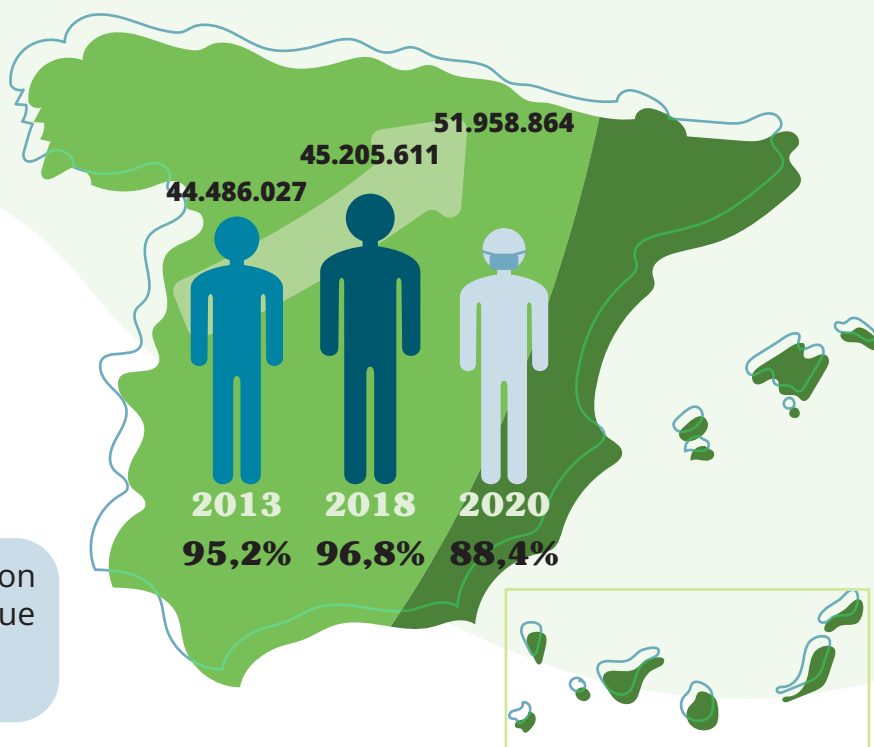
CALIDAD DEL AIRE Y EFECTOS DE LA CONTAMINACIÓN SOBRE LA SALUD DE LAS PERSONAS

PARTE 1 Umbrales de la calidad del aire y exposición a la contaminación en España

Nuevas directrices mundiales de calidad del aire de la OMS

Contaminante	Periodo	Niveles 2005	Niveles 2021
PM _{2,5} <small>Partículas en suspensión <2,5 micras</small>	Anual	10	5
	24 horas	25	15
PM ₁₀ <small>Partículas en suspensión <10 micras</small>	Anual	20	15
	24 horas	50	45
O ₃ <small>Ozono</small>	Temporada pico	-	60
	8 horas	100	100
NO ₂ <small>Dióxido de nitrógeno</small>	Anual	40	10
	24 horas	-	25
SO ₂ <small>Dióxido de azufre</small>	24 horas	20	40
CO <small>Monóxido de carbono</small>	24 horas	-	4

Tres cuartas partes de la población urbana de la UE está expuesta a aire tóxico y **España** no es la excepción

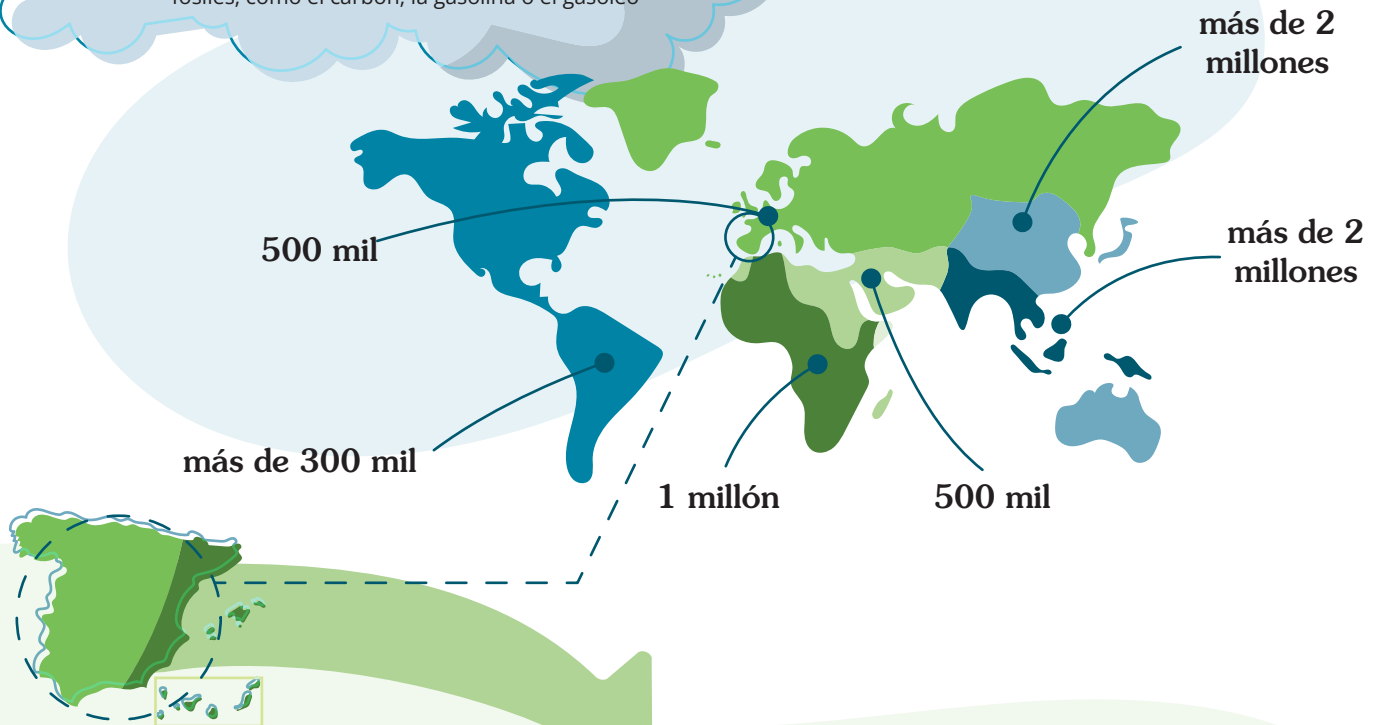


informaciones de exposición con los umbrales de 2005, por lo que esa incidencia sería mayor con los nuevos umbrales

PARTE 2 Efectos de la contaminación del aire sobre la salud de las personas

La exposición a la contaminación del aire causa **7 millones de muertes prematuras al año.**

Una de cada cinco muertes en el mundo está causada por la contaminación atmosférica provocada por el uso de combustibles fósiles, como el carbón, la gasolina o el gasóleo



En torno a **44.600** personas mayores de 14 años mueren cada año en España debido a la contaminación, a pesar de que la pandemia ha corregido a la baja el dato más reciente (31.600 muertes)

De acuerdo a los informes de la OMS (2014), la contaminación del aire causa:

