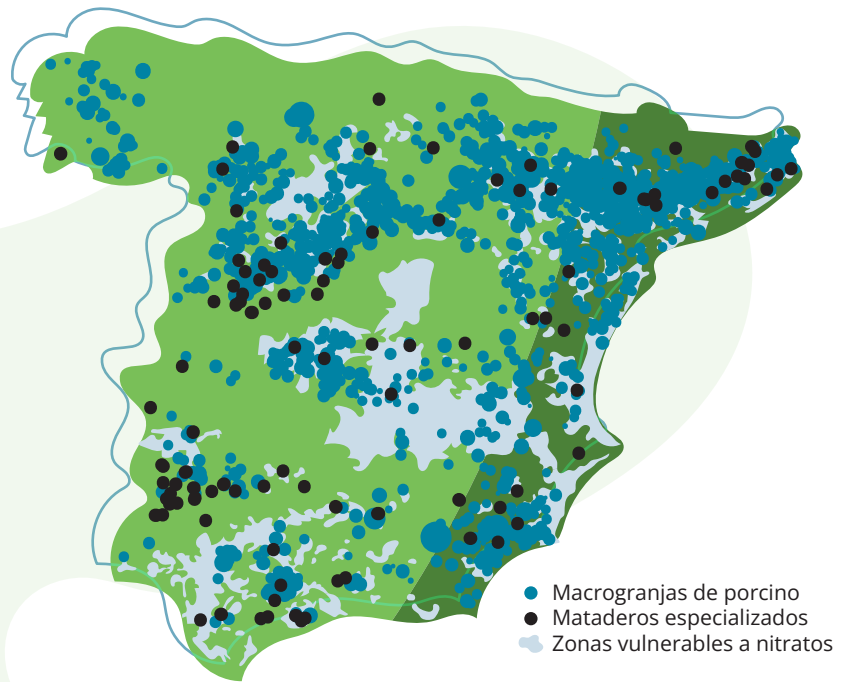
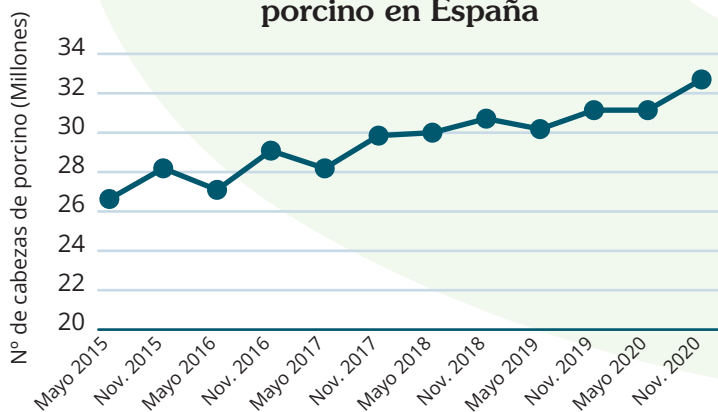


# LAS MACROGRANJAS: IMPACTOS SOBRE EL TERRITORIO Y LA CALIDAD DE VIDA

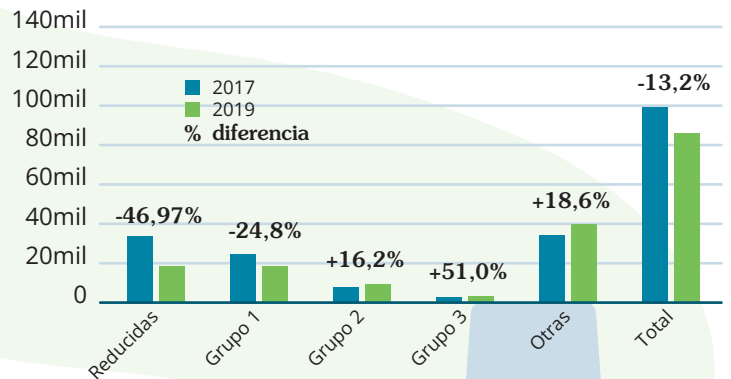
Las macrogranjas se han **multiplicado** en España. Funcionan bajo el modelo de integración vertical: las empresas proporcionan los animales, el pienso, la atención veterinaria y el transporte, mientras que el ganadero pone las instalaciones, el trabajo y la gestión de purines y animales muertos, y recibe un porcentaje por cada animal que sale al matadero.



### Evolución del censo porcino en España



### Evolución de explotaciones de porcino por tamaño



Explotación reducida: capacidad productiva no superior a 4,80 UGM (Unidad ganadera mayor)  
 Grupo primero: capacidad hasta 120 UGM  
 Grupo segundo: 120 y 360 UGM  
 Grupo tercero: 360 y 864 UGM

## Impactos sobre el territorio

Deforestación y cambio uso del suelo para piensos

Contaminación aguas superficiales y subterráneas

Contaminación de suelos por nitratos

Contaminación de aire por amoníaco y metano

Alto consumo de agua

Amenazas a la biodiversidad

Disminución explotaciones familiares

Erosión de la cultura ganadera tradicional

Degradación del paisaje

Despoblamiento

## Impactos sobre la salud humana

Fuertes olores y moscas

Dieta carnívora

Pandemias de origen zoonótico

Problemas de acceso a agua potable

Crisis alimentarias