



# APRENDIENDO EN COMÚN

EXPERIENCIA EDUCATIVA DE LA ETAPA DE INFANTIL.  
CENTRO EDUCATIVO PONCE DE LEON





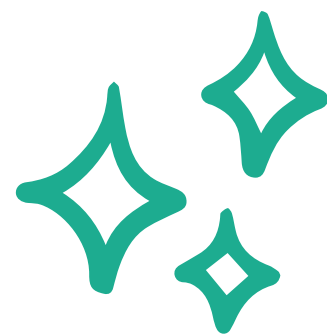


# ¿ QUÉ SIGNIFICA LA INCLUSIÓN DESDE UNA MIRADA ECOSOCIAL?

La inclusión es el puente hacia la equidad. Todas las personas podemos participar de la inclusión



LA INCLUSIÓN EMPIEZA EN  
EL SENTIR DE CADA  
PERSONA





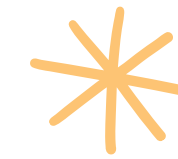


UN AULA,  
DOS CULTURAS

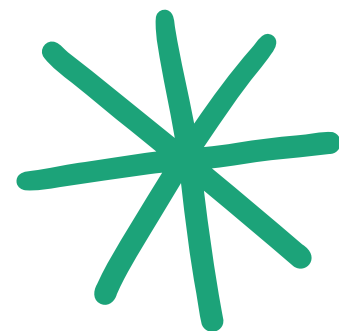
BICULTURAL  
BILINGÜE







¿QUÉ NECESITAMOS PARA  
ALCANZAR UNAS "BUENAS  
PRÁCTICAS" EN EL AULA?





# PUNTOS IMPORTANTES

1º Planificación conjunta

2º Participación activa

3º Comunicación

4º Adaptación

SON PUNTOS  
IMPRESINDIBLES QUE  
GENERAN BIENESTAR EN  
EL ALUMNADO.  
SIGNIFICA PODER TENER  
LAS MISMAS  
OPORTUNIDADES PARA  
PARTICIPAR DE LA VIDA  
EN EL AULA



# PLANIFICACIÓN





# PARTICIPACIÓN ACTIVA





# COMUNICACIÓN





# ADAPTACIÓN





# EN CONCLUSIÓN

- **La inclusión beneficia tanto al alumnado sordo como al oyente, favoreciendo su desarrollo como personas y como colectivo**
- **Facilitar y cuidar los vínculos entre los niños y las niñas es aprender a cuidarnos mutuamente**





¡MUCHAS  
GRACIAS!